

愛閱館

# 國立高雄師範大學圖書資訊處

余遠澤 處長



# 簡介

1982年  
本校圖書館奉准成立

1982年 9月  
電子計算機中心成立

1999年  
燕巢校區圖書館大樓落成

1999年  
館藏量突破百萬件

2001年  
營繕組案件線上服務系統正式上線

2005年  
與文書組協助發展Web版  
公文製作系統

2016年8月  
圖書館與電子計算機中心正式  
合併成立圖書資訊處

# 圖書館是校園的心臟

在資通訊科技 ICT 影響各行各業，乃至人們日常生活甚鉅的當代，圖書館（圖資中心）不只是校園的心臟，更是大腦！



資訊巨輪持續推進  
圖書舵手翻轉創新  
知識領航已然揭幕

INSPIRATION  
INNOVATION  
NKNU  
SMART  
IMAGINATION  
INFORMATION  
LIBRARY

2016年8月 圖書館與電子計算機中心正式合併成立圖書資訊處  
成為大學校園的「心」與「腦」



# 特色空間

『我不在圖書館，就在往圖書館的路上...』

本館一直以來以支援教學、引導學習，輔以閱讀、併發創意為職責。

營造舒適、親切的閱讀環境是吸引師生入館首要條件，並成為課業互動的多元知識學習場域。

# 知識創意空間

Creative Commons



## 寬敞、舒適公共閱覽區域

安靜翻閱書籍與報紙聲  
知識在此激昂與併發...

共提供116位閱覽席次。



## 知識創意空間

對話建立起學識的交流  
視野交織起創意的認同

提供多元可輕聲討論的空間。



## 學習、共享室

學習促進學業成長  
共享俾利資源互通

提供電腦、白板等器材供師生共  
享學習資源。



# 電子資源 體驗區

和平校區圖書館備有四台平板電腦及桌機供師生方便查詢、閱覽電子書，試行體驗！





# 愛閱館 iRead

105年8月起正式啟用  
提倡愛上閱讀，快樂學習之校園風氣



# 亮點服務

Services For You

1



## 門禁系統全面感應化

自105年12月起，入館門禁系統將全面改由學生證/職員證、一卡通或悠遊卡感應入館方式。

校內：持證刷卡入館

校外：綁定一卡通或悠遊卡

2



## 空間管理系統自主化

師生自行線上預約，並於預約時間內至預約空間，自行刷卡進入，離開即確實關上門即可。

3



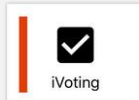
## 繳款、影印多元化

除現金繳納逾期罰款，新增一卡通繳款方式，只要在四大超商儲值，即可繳納。

影列印除結合一卡通外，新增悠遊扣款影列印。

# 無所不在 高師APP

提供iOS及Android版本，  
下載一次提供全面性學校  
服務，線上即可使用學校  
資源。



視覺化最新消息、  
校車時刻、學期  
行事曆等師生常  
用資訊，一目瞭  
然，方便使用。



緊急通報建置，  
學生面臨到交通  
事故或其它受傷  
情事，將立即通  
報教官室與警察。




## 電子期刊搜尋系統

IEEE, Naxos, ScienceDirect



不用親自到圖書  
館或使用電腦，  
在APP上即可查  
找電子資源。

A top-down view of a person's hands typing on a silver laptop keyboard. The laptop is on a light-colored wooden desk. To the right of the laptop is a red book titled 'The Old Captivity' by 'VINTAGE SHUTE'. A black pen lies on the book. In the upper right corner, there is a clear glass cup containing a dark liquid. A semi-transparent brown circle is overlaid on the center of the image, containing the text '打造智慧校園' and 'Smart Campus'.

# 打造智慧校園

## Smart Campus

# 三大策略

數位匯流  
Digital Convergence

Input



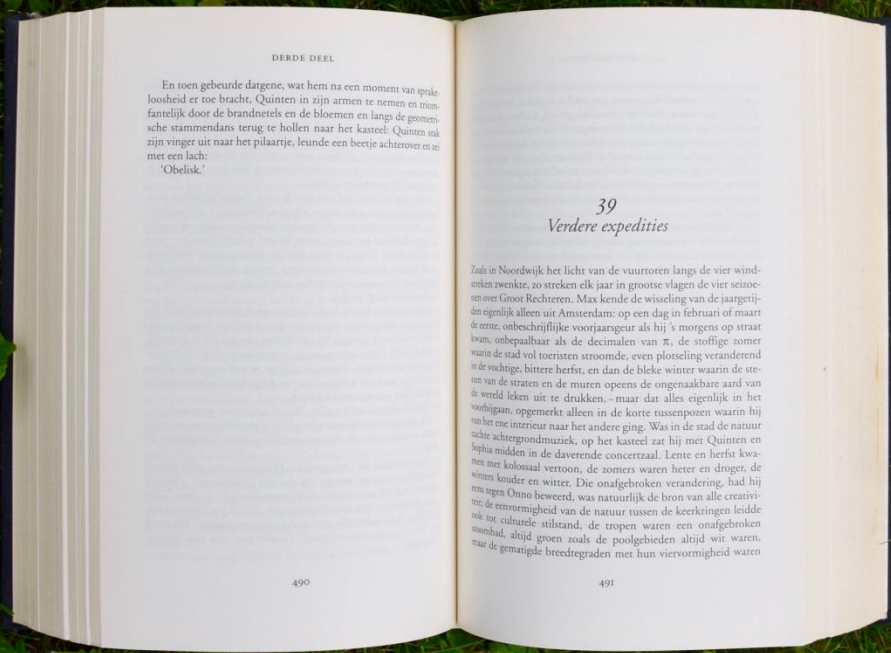
大數據  
Big Data

Process



開放數據  
Open Data

Outcome



# 數位匯流

Digital Convergence

- 系統調查
- 自動化介面
- 數據匯流整理
- 資訊正規化
- 回饋既有系統

# 大數據 Big Data

- 數據分析
- 關鍵KPI設定
- 關鍵模型建立
- 分析產出檢驗
- 決策預測支援

# 開放數據 Open Data

- 資訊安全、個資保障
- 行動查詢支援
- 動態分析提供
- 週期報表產生



# 大數據分析智慧圖書推播

Smart Push



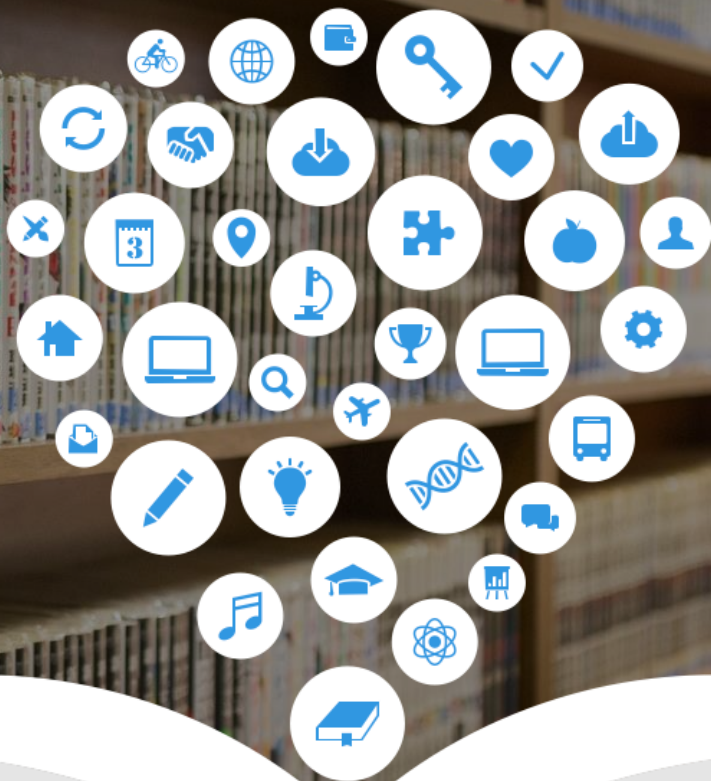
Smart Push  
大數據分析

根據你的喜好、選課、心理測驗、  
甚至請假紀錄，推薦你可能會喜歡的書籍

# 智慧物聯多元資訊服務

Internet of Things

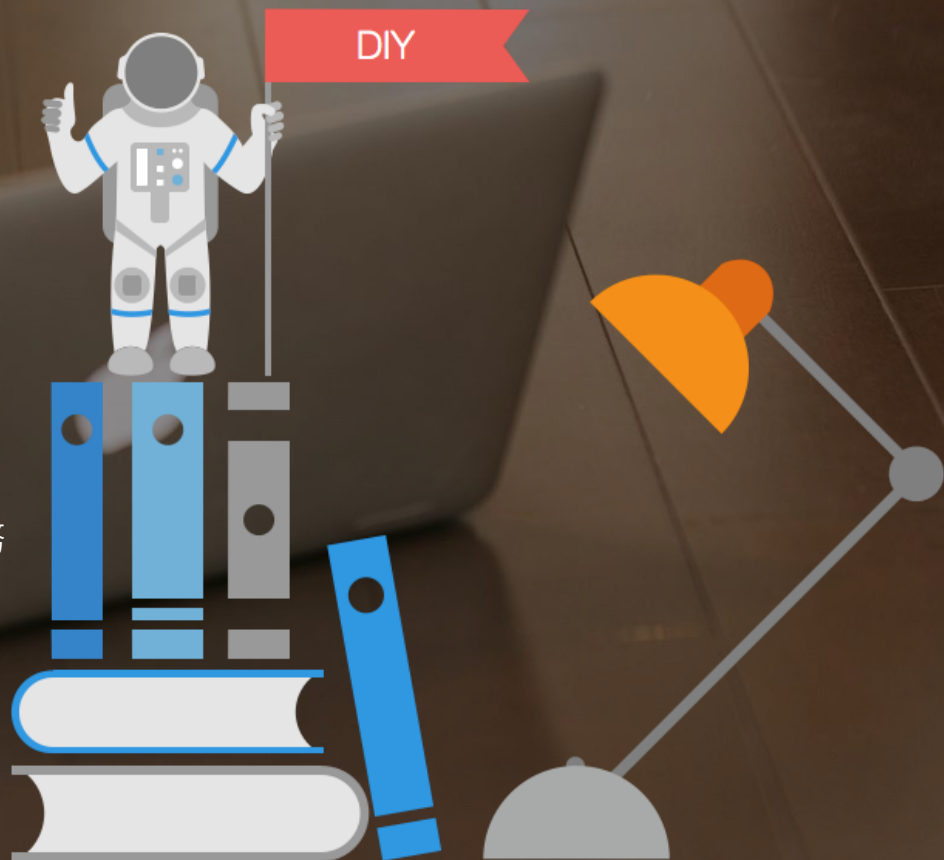
從走進圖書館，到書架取書，  
都有beacon提供多元適切的資訊服務



# 有人的溫度之無人自助借還服務

Peopleless Circulation Services with Warm Human Touch

享受無人自助服務的便利與快速，  
每個環鍵仍保有館員們貼心的思維，  
當然，  
那個總是微笑的館員還是在流通櫃檯為你服務





# 高雄市燕巢區特色

## ■ 地理位置

燕巢區位於高雄市中西部，總面積約為 65 平方公里；燕巢區境內雖然屬於平原地帶，但惡地地形十分發達，可看到泥火山、裸岩等等石灰岩地形景觀，當地以觀光旅遊業為主，成為南台灣以旅遊聞名的鄉鎮。

## ■ 附近旅遊景點

- ✓ 阿公店水庫風景區
- ✓ 大世界國際村
- ✓ 養女湖
- ✓ 佛光山佛陀紀念館
- ✓ 燕巢月世界
- ✓ 千秋谷
- ✓ 崎溜瀑布
- ✓ 義大世界



照片來源：玩全台灣旅遊網



照片來源：佛陀紀念館



# 高師大燕巢校區特色

- 腹地廣大、地理環境特殊、生態資源豐富
- 鄰近高應大、樹德科大、高雄第一科大，  
連貫成燕巢大學城



# 高師大燕巢圖資大樓



- 大樓外觀為書本翻開之意象演化，入口牌樓的意象為開卷有益，外觀格狀結構係為資訊符號0與1的重複組合。
- 本館總地坪2257.5坪，為一棟地上二層樓之建築。



# 燕巢圖書館服務現況



## ■ 服務對象

本館服務對象以燕巢校區教職員生為主，年滿16歲以上之校外人士皆可換證入館閱覽。

## ■ 館藏資料

截至105年12月底止，燕巢圖書館各種類型館藏量分別為：圖書142,831冊（含中文圖書84,192冊、西文圖書41,815冊、中西文期刊16,824冊）；非書資料21,160片（含微縮片17,595片、視聽資料3565片）、報紙7種、中西文期刊94種、資料庫訂閱27個（含電子期刊37,389種），公共閱覽共計661席次。

# 燕巢圖書館服務現況



## ■ 樓層配置

二樓(入口)：流通櫃台、新書展示區、公用電腦檢索區、討論室、小團體欣賞室、參考書區、現期期刊區、漫畫書區、觀景區、中文書庫、影印室、咖啡區、讀者休憩區及研究小間。

一樓：西文書庫區、團體討論室(6間)、WebPac檢索區、中西文罕用書庫區、過刊區、罕用參考書區、大團體欣賞室、會議室。



# 105年新生定向營

## ■ 夜宿圖書館

本校新生定向共識營於105年9月5日至7日辦理，圖書資訊處更別出心裁，讓本次參與的四百位新生夜宿本校燕巢校區圖資大樓。在知識堡壘、愉悅環境中，鼓勵新生閱讀，築起學習橋樑，強化閱讀能力，開拓視野與體驗，開啟生命中的另一扇窗。

## ■ 闖關活動

透過圖資處精心安排設計的闖關活動如：「看微電影有獎徵答」、「圖書館玩很大」及「下載APP天才吧」，讓九百多位新生透過活動的團隊合作、校園定向、圖書資源分享等課程，配合趣味遊戲，培養思考力、發揮想像創造力，將閱讀種子向下扎根、向上延伸。



# 105年新生定向營





# 臺灣博碩士論文雲端書庫全國聯盟年會 第一屆會員大會

105年10月28日(星期五)  
國立高雄師範大學燕巢校區圖資大樓

## 議程

- 08:40 - 09:40 報到暨交通接駁 (燕巢左賢站至高雄大師坐校車)
- 09:40 - 10:10 開幕致詞
- 10:10 - 11:00 專題演講

陳志銘 教授 (國立政治大學圖書資訊與檔案研究所教授兼所長)  
基於 ORCID 發展 Academic Hub 機構典藏系統提昇數位化論文傳播效益

- 11:00 - 11:20 「臺灣博碩士論文雲端書庫全國聯盟」發展報告
- 11:20 - 12:00 組別委員會議決議及提案討論
- 12:10 - 14:00 午餐交談時與會高雄大師坐校車至圖資大樓停車
- 14:00 - 16:00 小文化之旅-參訪佛陀紀念館碑亭之美
- 16:00 - 16:50 賦歸 (佛陀紀念館至燕巢左賢站)

主辦單位：國家圖書館  
合辦單位：國立高雄師範大學圖書資訊處



# 2016 第一屆國圖雲 端書庫聯盟年會

2016.10.28本處與國家圖書館合辦第一屆國圖雲端書庫聯盟年會，地點在燕巢圖資大樓1F大團體欣賞室(主場)、會議室B(視訊同步場地)





# 2016 第一屆國圖雲端書庫聯盟年會



# 2016 耶誕節校際點燈音樂晚會活動

## ■ 媒體報導

- ✓ [中時電子報：高師大攜手樹科大.高應大點燈慶耶誕](#)
- ✓ [鮮週報：高雄學園高師大樹科大高應大三校 校際聖誕點燈視訊傳愛](#)



2016  
聖誕節校際聯合點燈·音樂晚會活動  
歡樂點亮璀璨SHOW 邀您一起來參加

MERRY  
CHRISTMAS

點燈·祈福·音樂·表演·輕食

耶穌三校舞青春·浪漫點亮幸福秀  
耶誕鈴聲響雲霄·校際點燈慶美好

時間：12月14日(三) 17:30-19:30  
地點：高師大燕巢校區圖書大樓 一樓水池區廣場



2016  
聖誕節校際聯合點燈·音樂晚會活動  
歡樂點亮璀璨SHOW 邀您一起來參加

點燈·祈福·音樂·表演·輕食

時間：12月14日(三) 17:30-19:30  
地點：高師大燕巢校區圖書大樓 一樓水池區廣場

時間	流程
17:30-17:50	來賓入場
17:50-18:00	活動開始
18:00-18:10	長官致詞
18:10-18:20	第一次愛的連線 (各校校長互道祝福、聯合點燈儀式)
18:20-18:30	敦親睦鄰·在地感恩活動
18:30-18:40	表演活動(1)
18:40-18:50	第二次愛的連線 (聖火隊抵達高應大)
18:50-19:10	表演活動(2)
19:10-19:20	第三次愛的連線 (聖火隊抵達高師大·三校合影)
19:20-19:30	表演活動(3)

耶穌三校舞青春·浪漫點亮幸福秀 耶誕鈴聲響雲霄·校際點燈慶美好

# 2016 耶誕節校際點燈音樂晚會活動



爭取館長聯席會議至高師大辦理  
謝謝您的聆聽！





爭取館長聯席會議至高師大辦理

高師大圖書資訊處歡迎您的蒞臨！